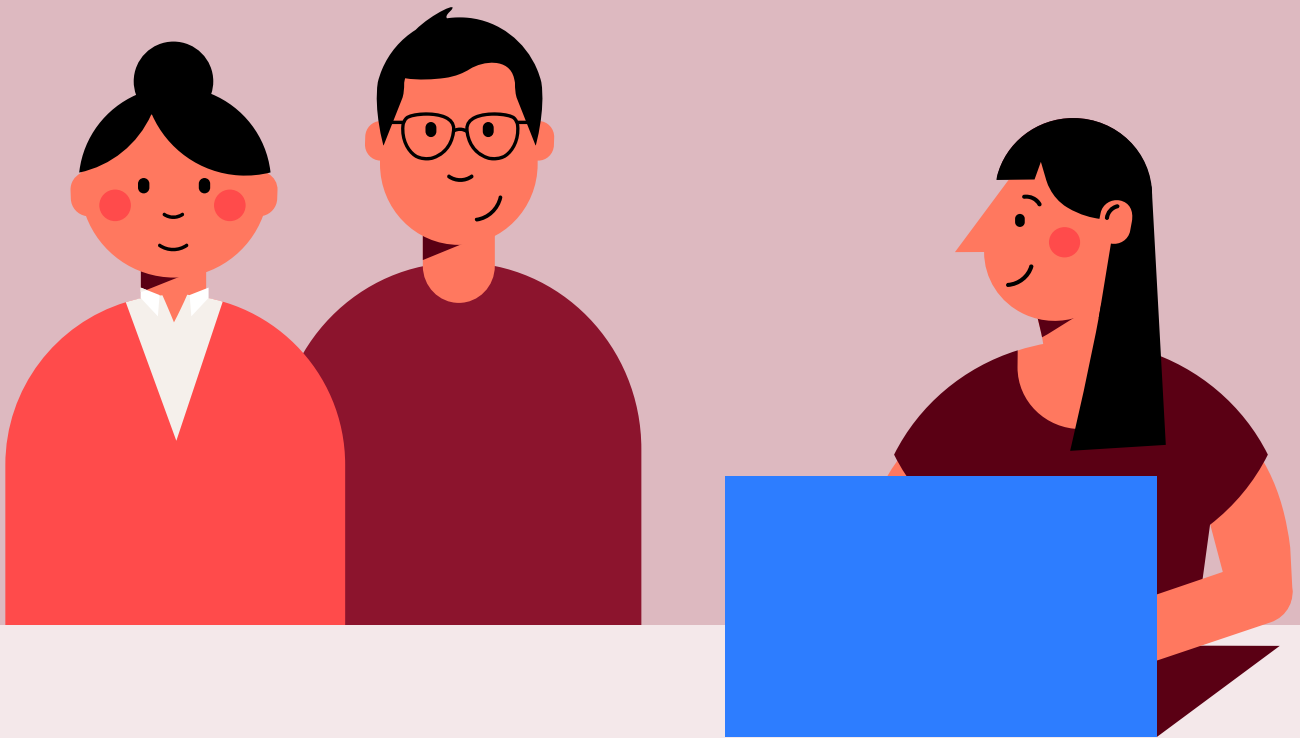




DM Strategi 2028

# Sammen om faglighed og et arbejdsliv i balance



Akademisk fagforening  
og fagligt fællesskab

# En samlet strategi for DM – fælles retning, klarere valg og konkret værdi

DM's strategi skal sikre, at DM er en relevant, stærk og nærværende organisation for medlemmerne – på tværs af fag, sektorer og livsfaser.

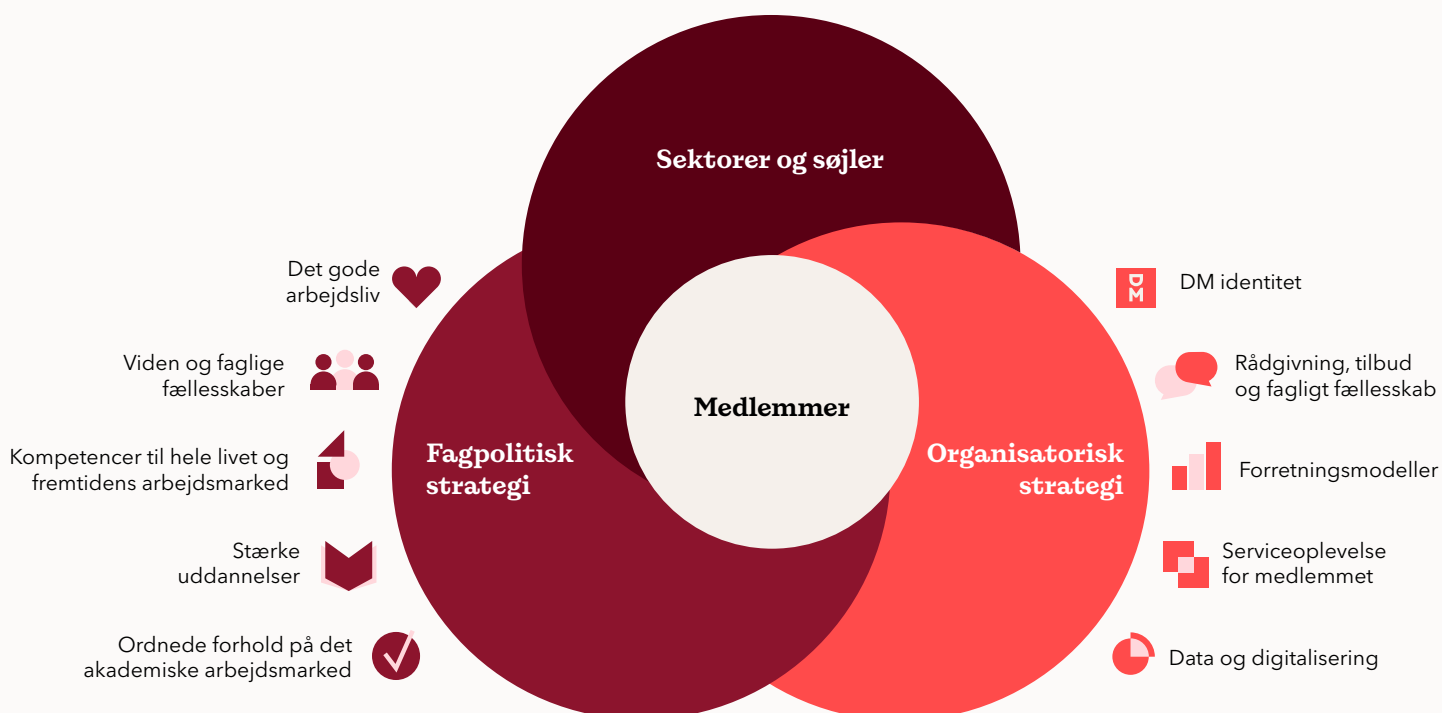
'Sammen om faglighed og et arbejdsliv i balance' afspejler DM's grundlæggende forståelse af arbejdslivet som noget, der udfolder sig gennem hele livet, og som skabes i samspillet mellem individ og fællesskab.

## Vision

Vi skaber og understøtter – med fællesskabets styrke – meningsfulde og bæredygtige arbejdsliv baseret på respekt for faglighed, plads til udvikling, selvbestemmelse og balance gennem alle arbejdslivets faser.

## Ambition

Vi sætter tydeligt den samfundsmæssige værdi af medlemmernes viden og kompetencer i forgrunden. Samtidig synliggør vi medlemskabets værdi ved proaktivt og nærværende, at møde medlemmernes individuelle behov for god rådgivning, relevante tilbud og gode muligheder for at være en del af stærke fællesskaber.



# Strategiske mål og forpligtelser

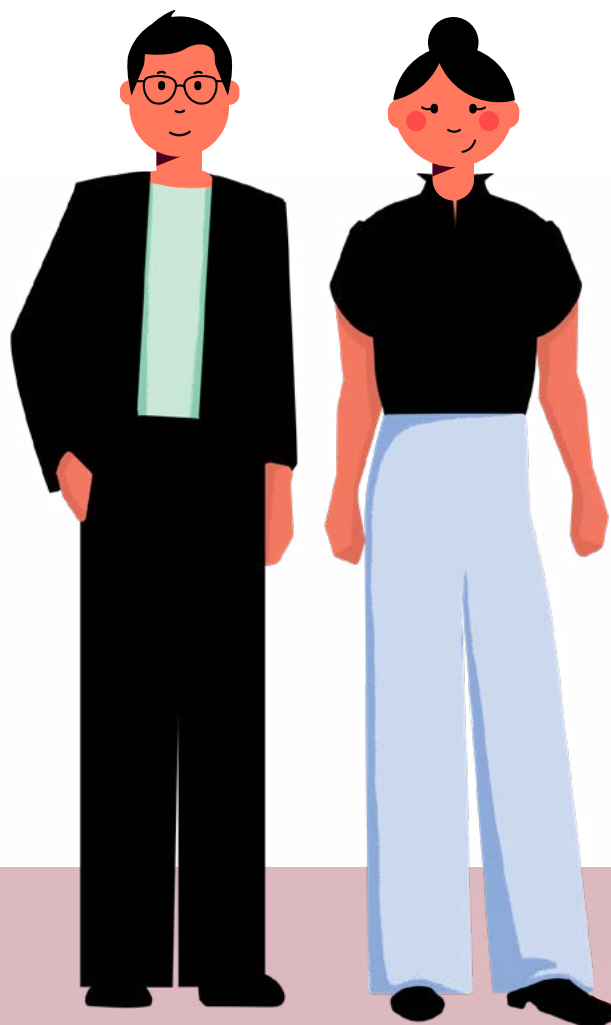
Med strategien forpligter DM sig på en række overordnede mål, som skal fungere som fælles pejlemærker for prioritering, opfølgning og dialog i strategiperioden. Målene tager afsæt i allerede kendte og anvendte målepunkter og dækker både medlemsudvikling, loyalitet, tilknytning og synlighed.

Overordnet forpligter DM sig til at fastholde sin position på det akademiske arbejdsmarked, så den ordinære medlemsudvikling som minimum følger den generelle udvikling i antallet af akademikere. Samtidig skal tilknytningen styrkes blandt både dimittender og ordinære medlemmer med henblik på at reducere frafald og skabe mere varige relationer til DM gennem hele arbejdslivet.

DM vil samtidig styrke sin synlighed blandt relevante akademikergrupper. Det indebærer, at flere får et klart billede af, hvad DM står for, og hvilken værdi organisationen skaber i medlemmernes arbejdsliv. Udviklingen følges gennem eksisterende målinger af brand, kendskab og oplevet relevans.

Endelig forpligter DM sig til at arbejde for at højne arbejdsglæde og trivsel blandt medarbejderne i organisationen, som en forudsætning for kvalitet, kontinuitet og bæredygtig opgaveløsning.

Strategien fastlægger den samlede retning for DM's politiske og organisatoriske udvikling i perioden 2026–2028. Strategien samler de politiske ambitioner fra det kongresvedtagne arbejdsprogram med en organisatorisk retning, der skal sikre, at DM har de nødvendige forudsætninger for at føre ambitionerne ud i livet.



# Politiske indsatser: Politisk handling

De politiske indsatser i strategien tager direkte afsæt i det kongresvedtagne arbejdsprogram og udmønter det i prioriterede politiske indsatser i strategiperioden. Den fagpolitiske strategi fastlægger retningen for, hvad DM politisk vil opnå.



## Det gode arbejdsliv

*Indsatsen skal sikre, at medlemmerne har rammer for et sundt, fleksibelt og balanceret arbejdsliv gennem hele arbejdslivet.*

Det sker gennem DM's politiske arbejde for et godt psykisk arbejdsmiljø, fleksibel arbejdstilrettelæggelse, ligestilling og mangfoldighed samt styrkede lederkompetencer, der understøtter trivsel og kvalitet i arbejdet.



## Viden og faglige fællesskaber

*Indsatsen skal styrke respekten for viden, faglighed og akademiske kompetencer som bidrager til politiske beslutninger og samfundsudvikling.*

Det sker gennem DM's arbejde for stærke faglige fællesskaber, ansattes ytringsfrihed og forskningsfrihed samt for, at viden og dialog spiller en central rolle i den offentlige debat og politiske beslutningsprocesser.



## Kompetencer til hele livet og fremtidens arbejdsmarked

*Indsatsen skal sikre, at medlemmerne har mulighed for løbende kompetenceudvikling gennem hele arbejdslivet.*

Det sker gennem DM's arbejde for, at livslang læring ses som et fælles samfunds- og arbejdsgiveransvar, og for at digitalisering og ny teknologi sker på en måde, der styrker kompetencer, rettigheder og kvalitet i det akademiske arbejde.



## Stærke uddannelser

*Indsatsen skal sikre høj kvalitet i uddannelserne som fundament for et langt og bæredygtigt akademisk arbejdsliv.*

Det sker gennem DM's arbejde for politisk klare og frie styringsrammer, gode studie-vilkår og en stærk sammenhæng mellem studieliv og arbejdsliv, så kommende medlemmer får de bedste forudsætninger for faglighed og trivsel.



## Ordrede forhold på det akademiske arbejdsmarked

*Indsatsen skal styrke løn- og arbejdsvilkår for akademikere - særligt på det private arbejdsmarked.*

Det sker gennem DM's arbejde for overenskomstdækning, en moderne hovedaftale, bekæmpelse af prekære ansættelser og bedre håndhævelse af arbejdsmiljøet, så medlemsgrupperne sikres trygge og bæredygtige rammer for arbejdslivet.

# Organisatoriske indsatser: Et styrket fundament

De organisatoriske indsatser i strategien udfolder, hvordan DM udvikler organisationen, sine tilbud og sin måde at arbejde på gennem fem indbyrdes afhængige indsatsområder. De organisatoriske indsatser udgør grundlaget for, at DM kan løfte de politiske indsatser – også på lang sigt.

Et centralt strategisk valg i de organisatoriske indsatser er et styrket fokus på unge og privatansatte.



## DM-identitet

Indsatsen skal sikre, at DM fremstår med en tydelig, relevant og sammenhængende identitet, som gør det klart for medlemmerne og omverden, hvem DM er, hvad DM står for, og hvilken værdi DM skaber.



## Rådgivning, tilbud og fagligt fællesskab

Indsatsen skal sikre, at DM's medlemmer får adgang til relevant rådgivning og tilbud, der styrker deres arbejdsliv og arbejdsvilkår, og gør DM til et naturligt sted at søge sparring, fællesskab, netværk og udvikling gennem hele arbejdslivet.



## Forretningsmodeller

Indsatsen skal styrke DM's økonomiske bæredygtighed ved at udvikle og afprøve nye forretningsmodeller, og derved udvide DM's økonomiske fundament på en måde, hvor fagforeningens kerneopgave og nye forretningsmuligheder understøtter hinanden og skaber øget værdi for medlemmerne.



## Serviceoplevelse for medlemmet

Indsatsen skal sikre, at medlemmerne får en personlig, proaktiv og sammenhængende service, der giver relevant sparring og skaber værdi i hele arbejdslivet. Servicen skal opleves som både relevant, personlig og værdiskabende for det enkelte medlem.



## Data og digitalisering

Indsatsen skal sikre, at DM udvikler sig til en digital stærk og fremtidssikret organisation, hvor nye teknologier og systemer giver en bedre medlemsoplevelse og understøtter de interne arbejdsprocesser.

# En dynamisk og eksplorativ tilgang

DM's strategi er udtryk for en eksplorativ tilgang til udviklingen af DM. Strategien fastlægger en klar retning og tydelige prioriteringer, men forudsætter samtidig, at konkrete løsninger løbende testes, justeres og kvalificeres i takt med ny viden, data og erfaringer.

