



**Hanne Johnsen**  
Specialkonsulent

Brancheforeningen Cirkulær

[www.cirkulaer.dk](http://www.cirkulaer.dk)

# Brancheforeningen Cirkulær

Affald er ressourcer



**Politisk** styret  
interesseorganisation



**12**  
medarbejdere

Medlemmer i  
**Danmark** og på  
**Færøerne**



**58**

kommuner og kommunale  
selskaber som **medlemmer**

Energiproduktion



Indsamling



Genbrugspladser



Formidling



Behandlingsanlæg



Modtagestationer  
for farligt affald

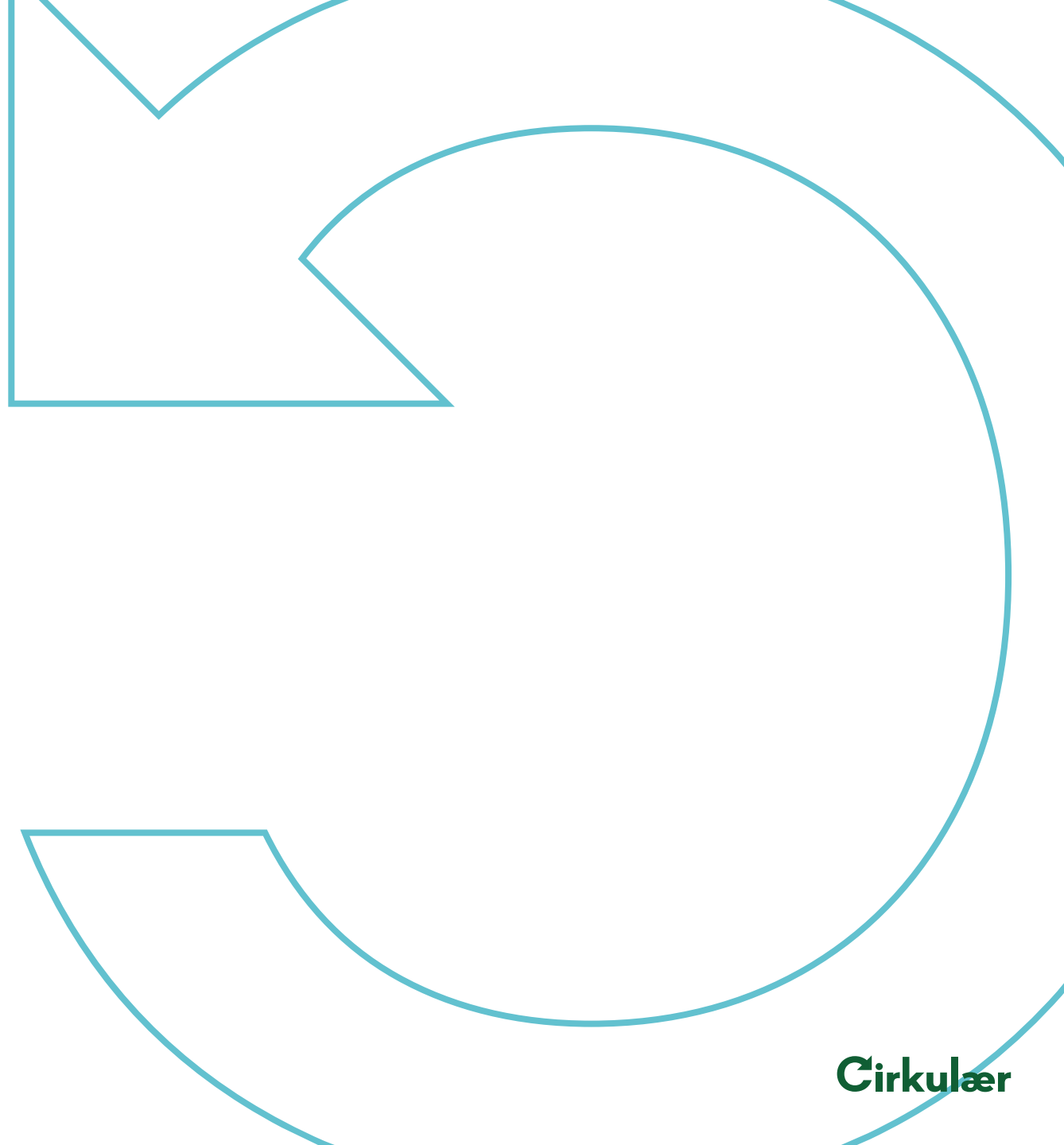


Deponi



# Emner

- ▶ Skraldets historie – kort
- ▶ Affaldet i dag
- ▶ Nye sorteringskrav
- ▶ Prisregulering og konkurrenceudsættelse
- ▶ Fremtiden og visionen



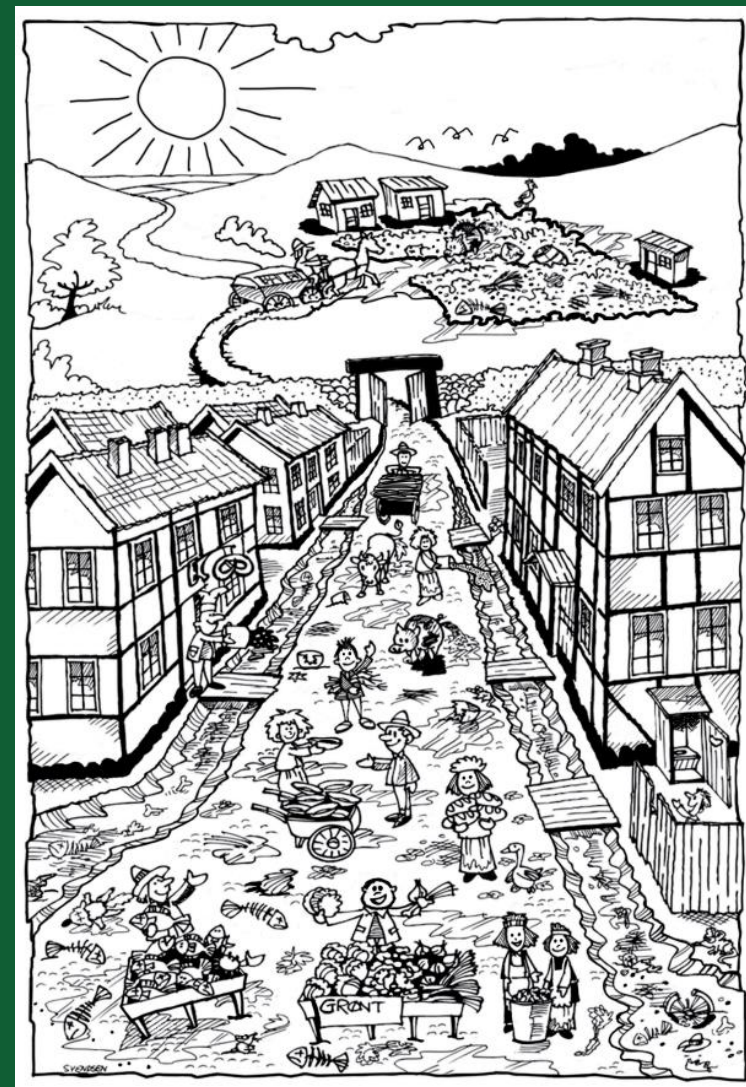
# Skraldets historie



# Hygiejne i centrum

## Byernes udfordring (Eks København)

- **Natrenovationen**
- Private natmænd
- Skralden som markering
- 1898: Eneret til Grundejerne i Kbh -> R98
- "Chokoladebil" til lorteøen
- **Dagrenovationen**
- Privat indsamling -> R98 efter krigen
- Losseplads og kompostering
- Plasten kom og lossepladser voksede
- 1970'erne:
- - ordninger for kemikalieaffald
- - forbrændingsanlæg
- 1990'erne deponiforbud



# Hygiejne i centrum

## Byernes udfordring (Eks København)

- **Natrenovationen**
- Private natmænd
- Skralden som markering
- 1898: Eneret til Grundejerne i Kbh -> R98
- "Chokoladebil" til lorteøen
- **Dagrenovationen**
- Privat indsamling -> R98 efter krigen
- Losseplads og kompostering
- Plasten kom og lossepladser voksede
- 1970'erne:
- - ordninger for kemikalieaffald
- - forbrændingsanlæg
- 1990'erne deponiforbud

# Og ressourcerne

Naturens kredsløb – kompostering  
Effektiv udnyttelse af ressourcerne

## Nye produkter udnyttes

- Skrothandlere
- Kludekræmmere
- Spejderordninger
- Flaskegenbrug

## 1980'erne nye ordninger

- Sorteringsanlæg -> arbejdsmiljø
- Kildesortering papir og flasker

## 1980-1990'erne – også erhvervsaffald

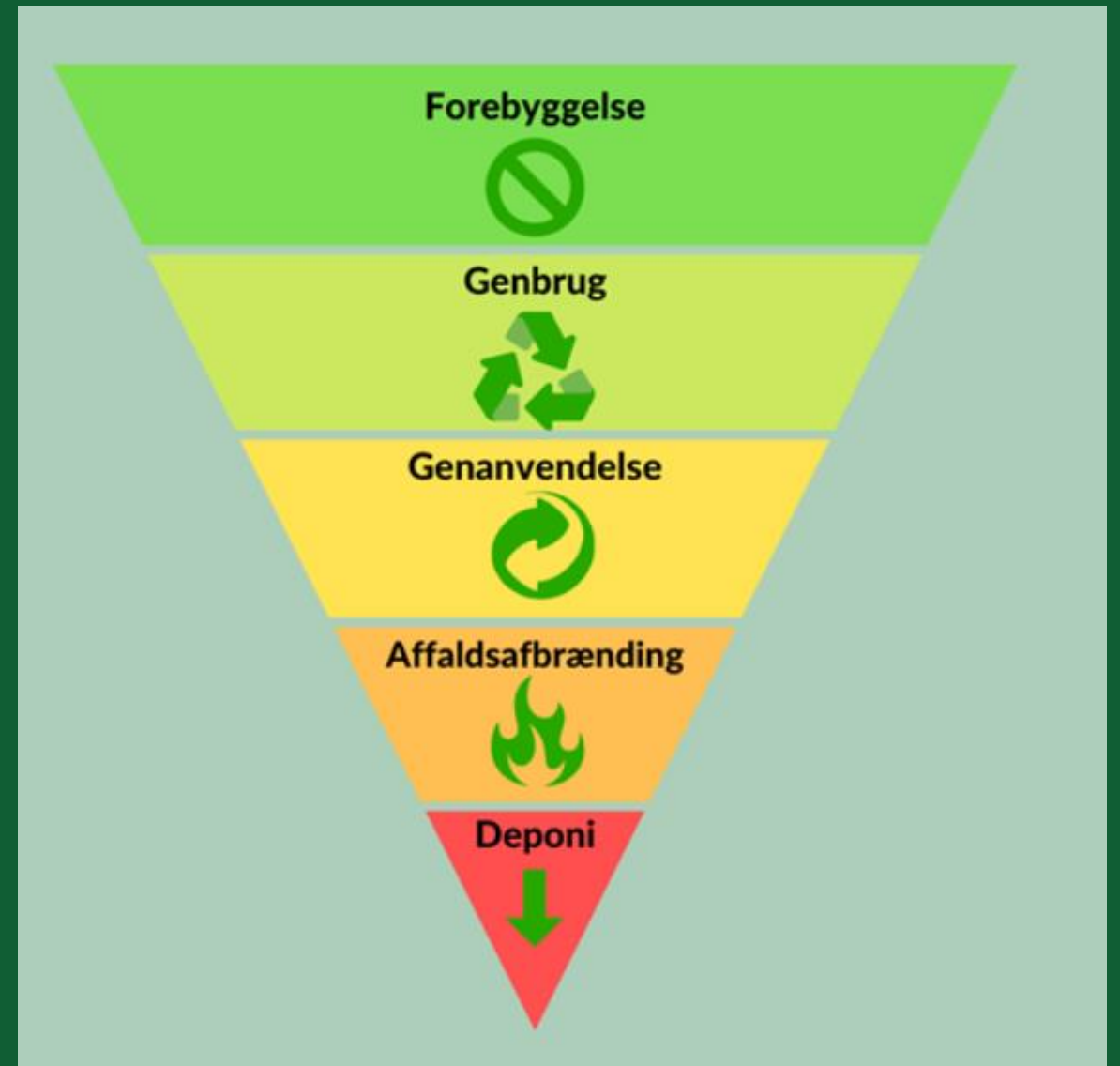
- Krav til virksomheder om papir og madaffald
- Kommunal anvisning af erhvervsaffald

# Affaldet i dag

Velstand og forbrug  
– ny virkelighed

Prioritering de sidste 20 år

Nyt begreb:  
- cirkulær økonomi



# AFFALD SOM RESSOURCE





# Affald 2020

Alt affald i Danmark

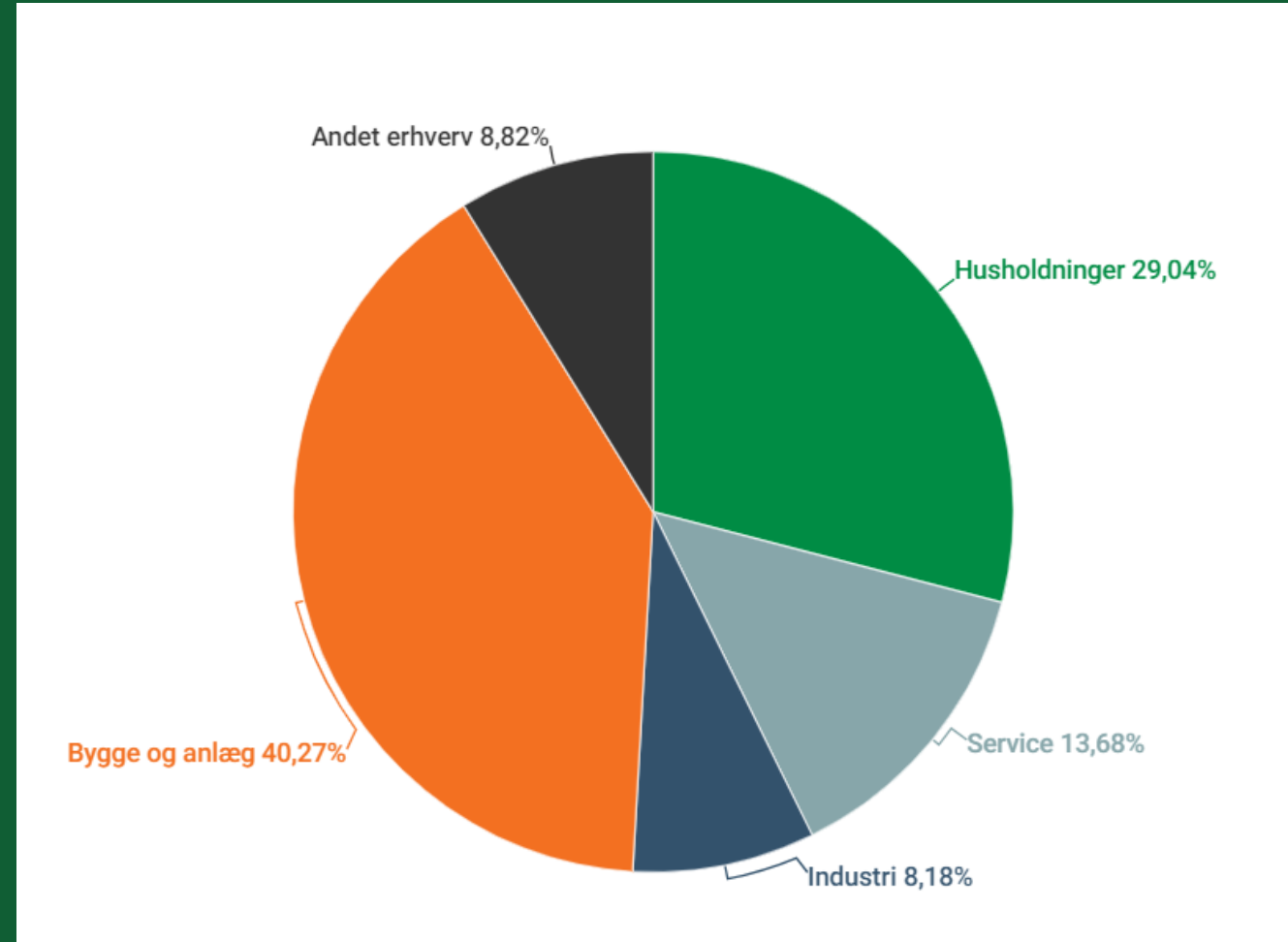
- 12 mio. ton
- 2 ton/indbygger

Husholdninger:

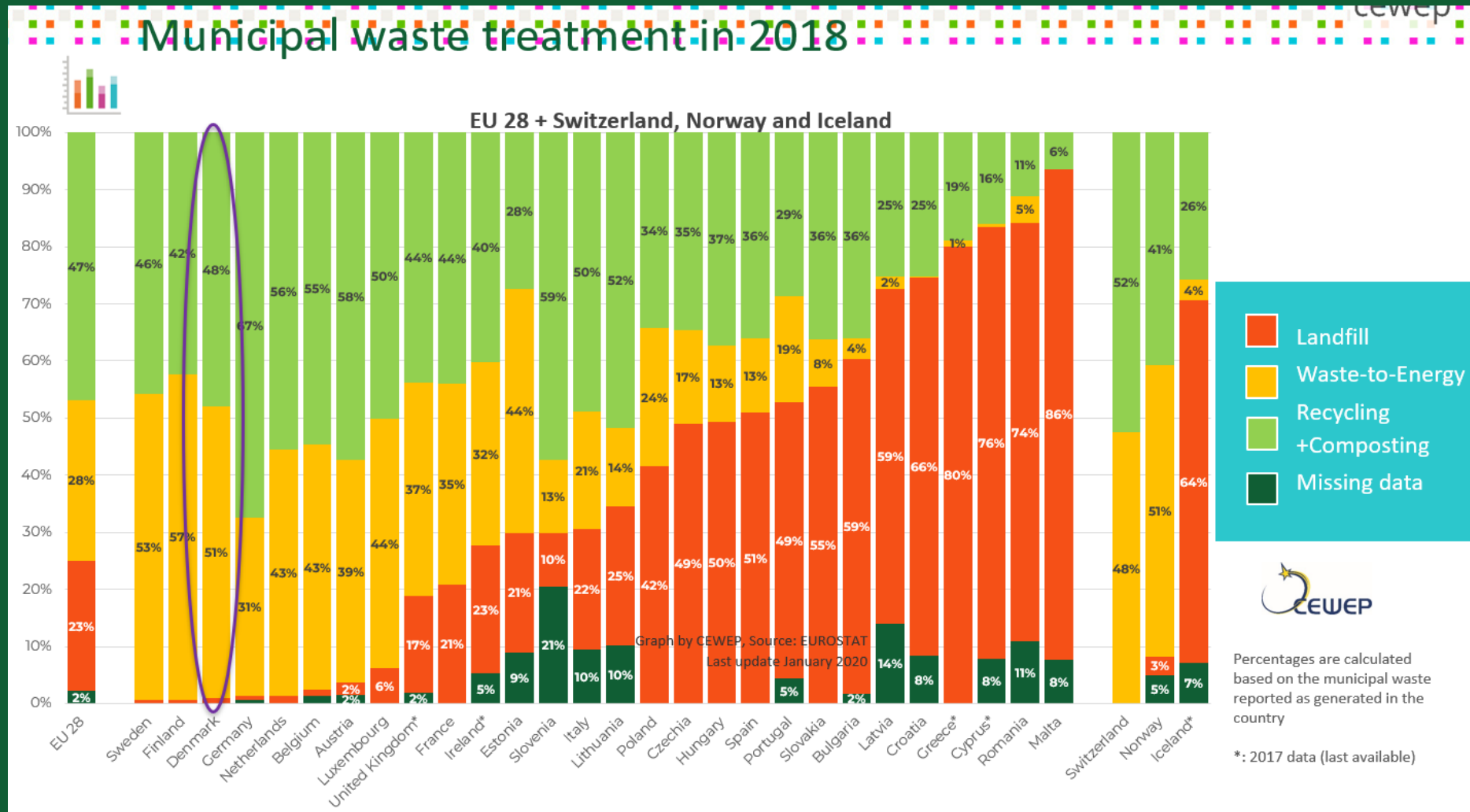
- 604 kg/indbygger

Kommunalt affald

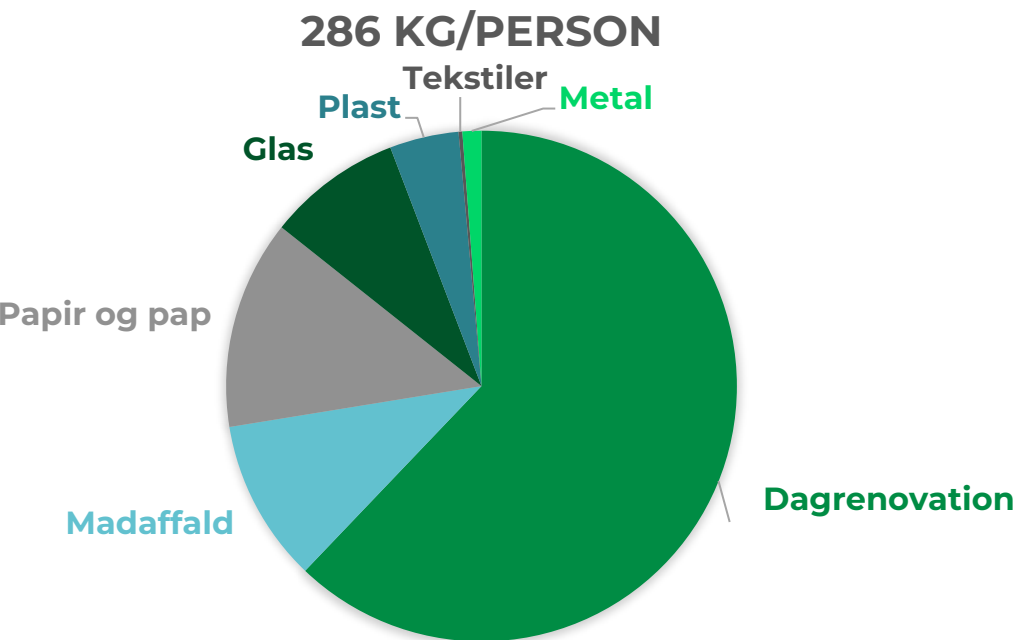
- 813 kg/indbygger



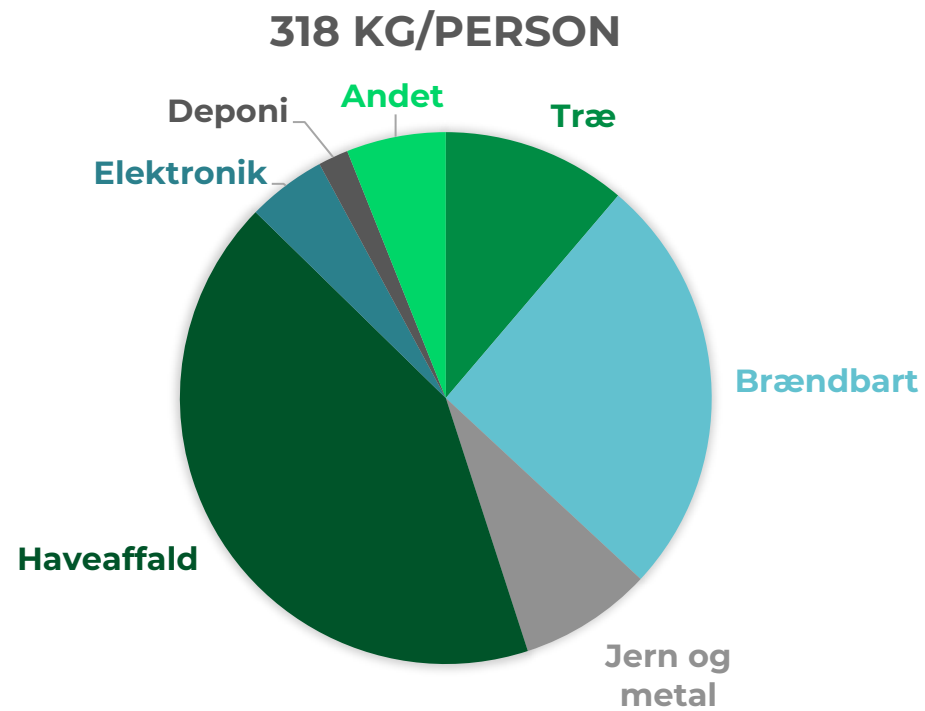
# Kommunalt affald i EU



# Husstands-indsamling



# Genbrugsplads og storskrald



# De nye udfordringer

13 klimapartnerskaber - 2019  
Første afrapportering

- Marts 2020
- Affald og vand, cirkulær økonomi



- **Formandskabet** (Camilla Haustrup Hermansen, Plus Pack; Lars Schröder, Aarhus Vand og Henrik Grand Petersen, RGS Nordic) har haft til rolle at sikre en overordnet retning for rapporten. Formandskabet understøtter rapportens indhold og hovedbudskaber.
- **Dansk Industri** har været hovedsekretariat for partnerskabet og har styret processen mellem de forskellige interessenter. DI har udarbejdet indholdet på baggrund af indkomne forslag og har givet fagligt indspark på hele afrapporteringen, inkl. effekt af de politiske anbefalinger.
- **Boston Consulting Group** (BCG) har bistået DI med analyser, international ekspertise og fagligt indspark til baseline, reduktionspotentiale og fortrængningsomkostninger. BCG har ikke udarbejdet politiske anbefalinger.
- **Andre deltagende organisationer og virksomheder:** Adskillige organisationer, virksomheder, videninstitutioner og eksperter har givet input i form af workshops, møder, e-mails og ad hoc diskussioner. Organisationerne har modtaget udvalgte dele af afrapporteringen undervejs til orientering.

# Politiske aftaler 2020 og 2022

## Mål

- Affaldssektoren skal være klimaneutral i 2030.
- 80 pct. plast udsorteres fra forbrændingen i 2030.
- Mindre affald, mindre spild og mere genbrug.

## Beslutninger:

- Mere direkte genbrug
- Ensretning og kildesortering i 10 fraktioner
- Producentansvar for emballager
- Prislofter og selskabsgørelse
- Konkurrenceudsættelse af genanvendelse og forbrænding



Aftale mellem regeringen (Socialdemokratiet) og Venstre, Radikale Venstre, Socialistisk Folkeparti, Enhedslisten, Det Konservative Folkeparti, Liberal Alliance og Alternativet om

## Klimaplan for en grøn affaldssektor og cirkulær økonomi

16. juni 2020

# Direkte genbrug

## Mål:

- Mere direkte genbrug

## Nyt krav:

- Genbrugsområder på alle genbrugspladser
- Private og aktører skal have adgang

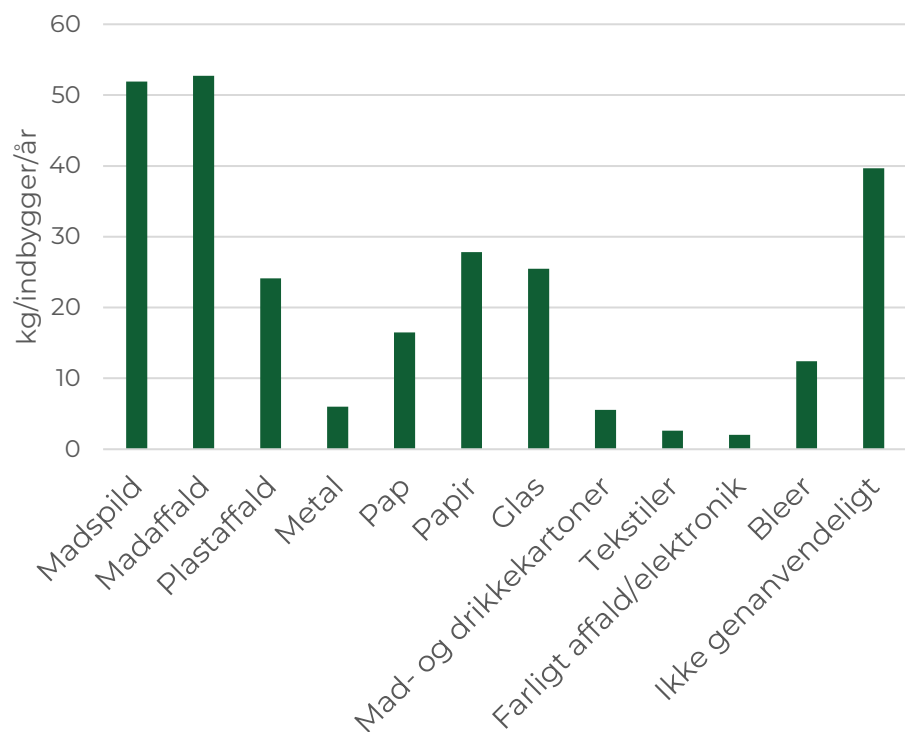
## Samarbejde:

Brancheforeningen Cirkulær samarbejder med Røde Kors, Kirkens Korshær og Folkekirken Nødhjælp om en fordobling af genbruget.



# De 10 fraktioner

Potentielle mængder



Også sorteringskrav til virksomheder



# Også i sommerhuse

Ikke krav om indsamling af

- farligt affald
- tekstiler

Men

- ofte samme løsning som helårsboliger

Ofte problemer med  
adgangsforhold



# Alternativer sommerhuse

- Færre beholdere  
Eller
- Affaldsøer – tæt på



# Kildesortering/ central sortering

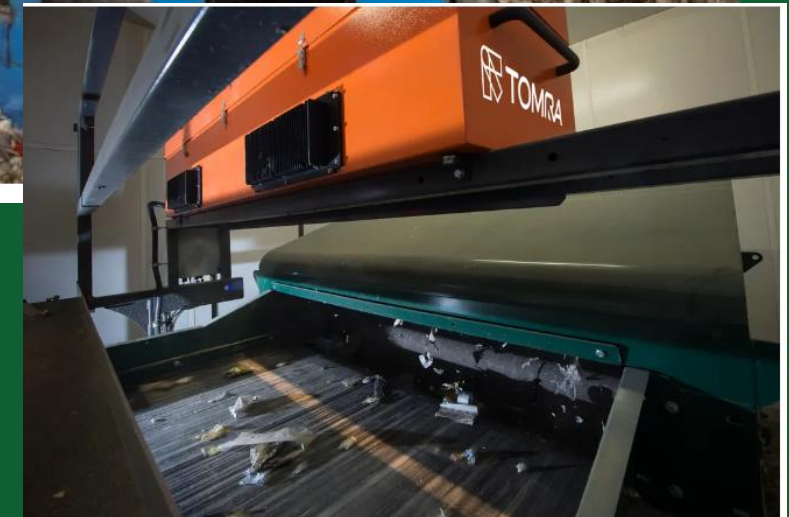
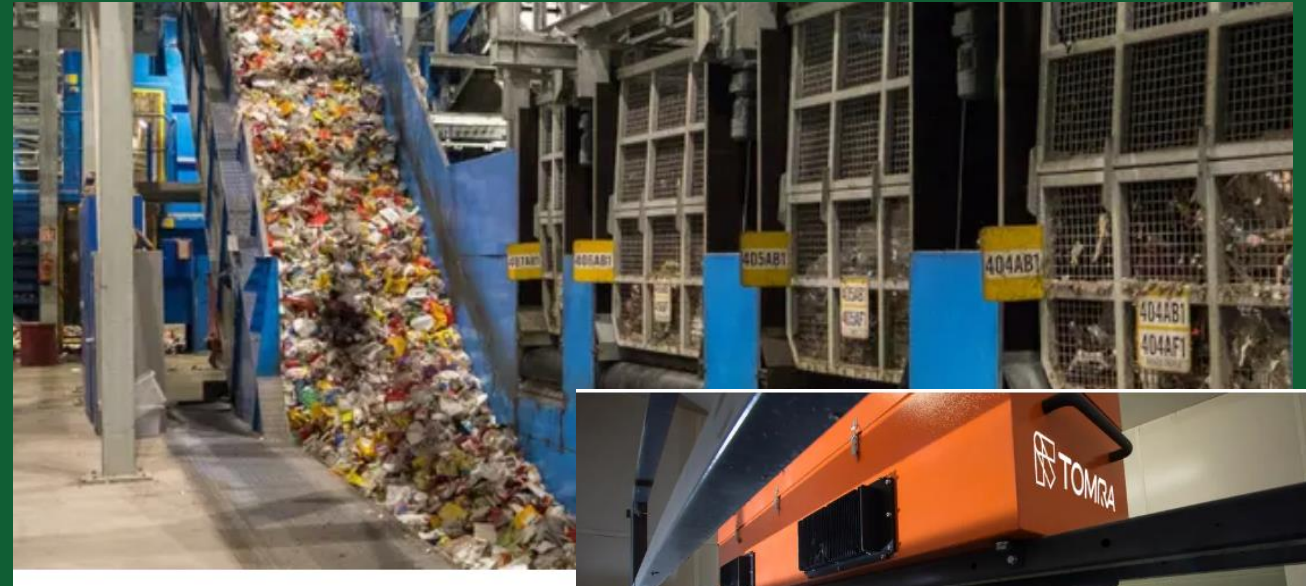
## Centralsortering Norge

### ROAF

- Madaffald i grøn pose og restaffald
- Papir og pap
- Glas og metal

### Planer pt i DK

- Fyn – udsortering af plast
- København



[ROAF maximizes recovery rates thanks to TOMRA's optical sorters](#)

# Producentansvar emballage

## Emballageaffald:

- Størsteparten af husstandsindsamlet plast, metal, glas, pap, Mad og drikkekartoner og noget papir

## EU-krav fra 2025

### Formål med producentansvar:

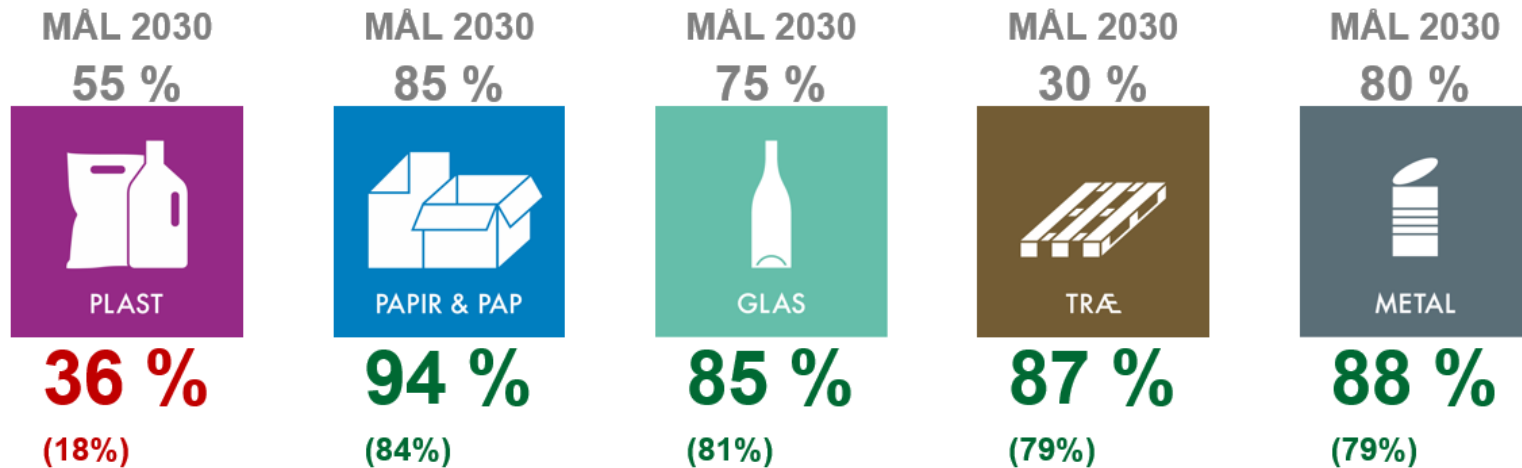
- Incitament til mere genbrug og genanvendelse
- Modulerede gebyrer

### Organisering i DK

- Kommunal indsamling
- Kollektive ordninger overtager affaldet og betaler for indsamling



# EU emballagemål i reel genanvendelse



Kilde: Statistik for emballageforsyning og indsamling af emballageaffald 2016, Miljøprojekt nr. 2054 samt Oplæg på DAKOFA-årsmøde sep. 2019 om 'reelt genanvendt'- estimater i ().



# Konkurrence genanvendelse

## Indtil nu

Kommuner:

- står for indsamling af husholdningsaffald
- Kan også drive genanvendelses anlæg
- hvile i sig selv

## Vedtaget i 2022:

Kommuner:

- står for at indsamle husholdningsaffald
- må ikke drive genanvendelses anlæg
- skal selskabsføre affaldsaktiviteter
- underlægges prisloft



# Konkurrence forbrænding

- 23 forbrændingsanlæg
- 3 specialanlæg
- 18 er kommunalt ejet

## Indtil nu:

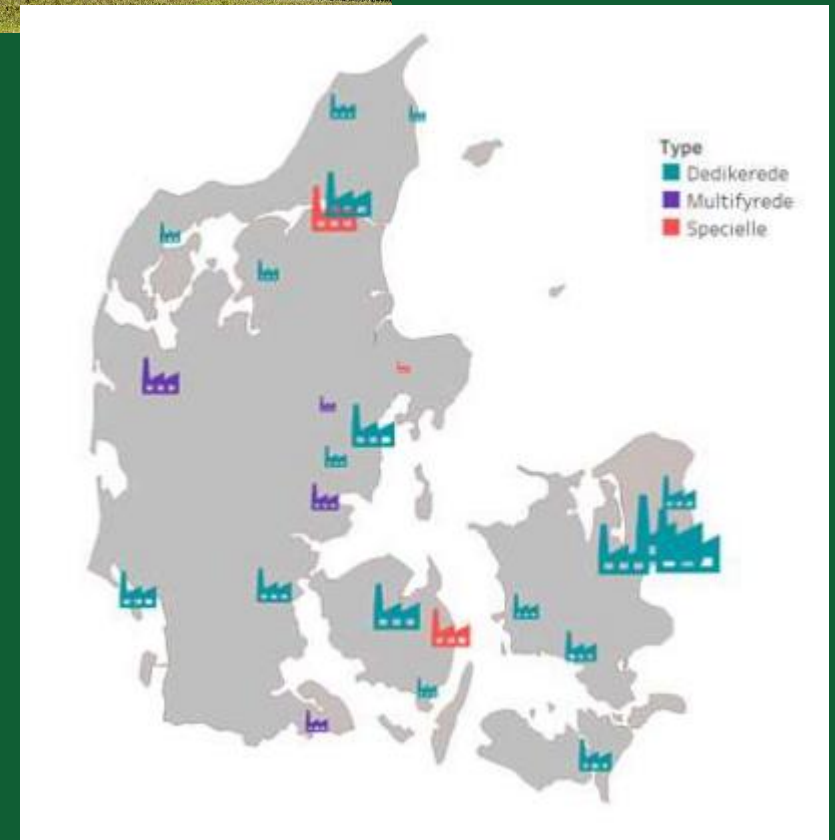
- forbrænding in house
- hvile i sig selv

## Vedttaget sommer 2023:

- selskabsgøres A/S
- konkurrenceudsættes
- betale markedsrente

Hvor formålet er

- 30% kapacitetsreduktion



# Og hvad med klimaet?

Kapacitetsreduktion skal nedsætte CO<sub>2</sub>-udledning i Danmark

Affaldsforbrænding

- 3,7 mio ton CO<sub>2</sub>
- 1,5 mio ton er fossil

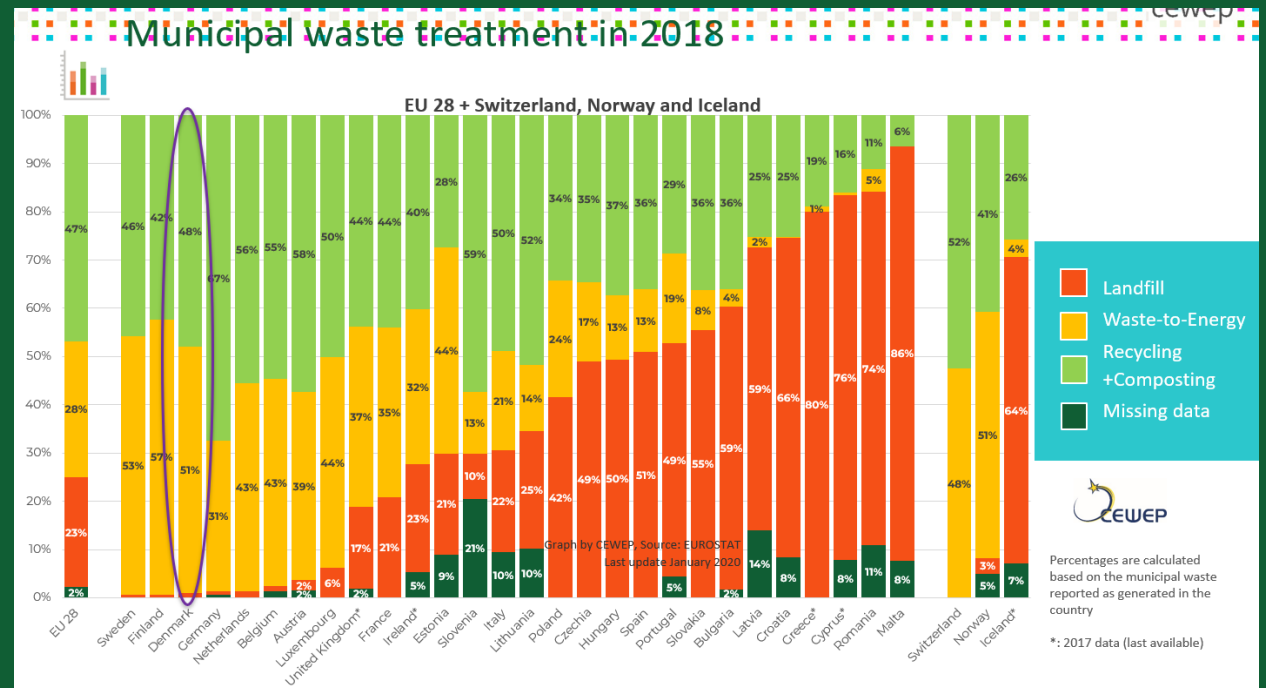
Som stammer fra plastprodukter

Reduktion ved:

- Udsortering af plastaffald
- Stop import af affald

Men:

- Ikke for det globale klima





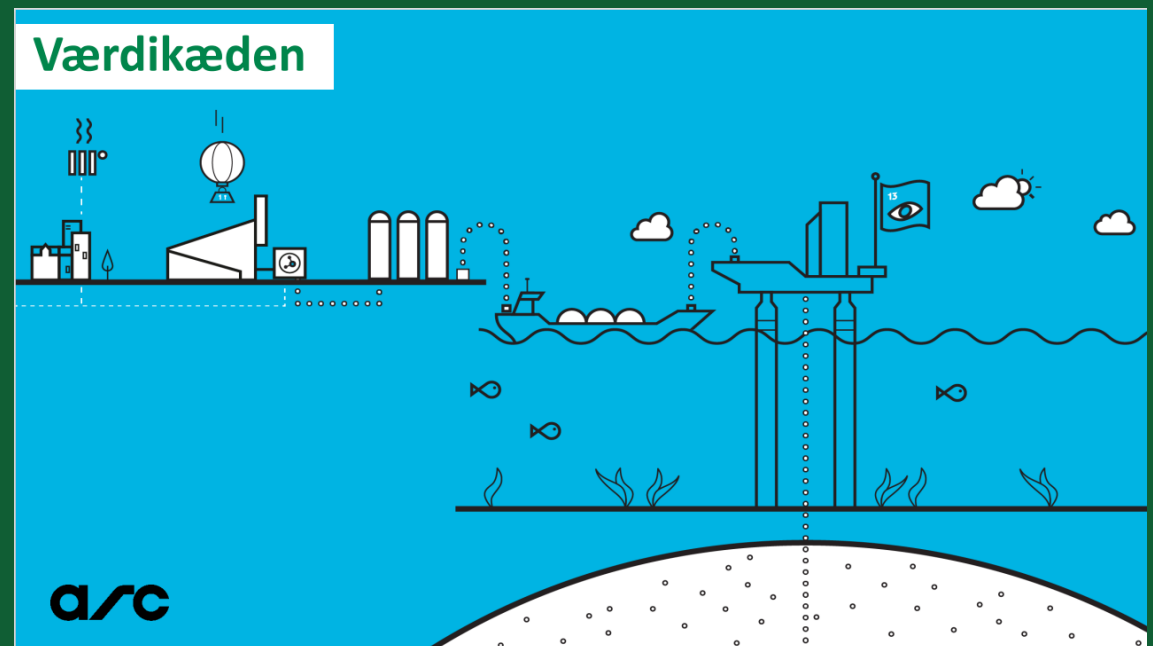
# Og det nye: CO2-fangst

Planer på de store forbrændingsanlæg  
2 mio ton CO2/år - fossil og biogen

CO2'en

- udvaskes af røgen
- transporteres til lager
- eller udnyttes til PtX

Afventer rammevilkår og CO2-afgift



# Visionen er cirkulær økonomi

Fastholde ressourcerne i kredsløbet

Prioritering:

1. Forebygge affald
2. Genbruge
3. Genanvende
4. Energiudnytte
5. Deponi

